

BOIS-GUILLAUME

NUMÉRO 25 / SEPTEMBRE 2011

le mensuel 4

Ville de
BOIS-GUILLAUME



À la cantine, c'est du bio !!!

Depuis le début de l'été, la société SOGERES est le nouveau prestataire de restauration de la commune.

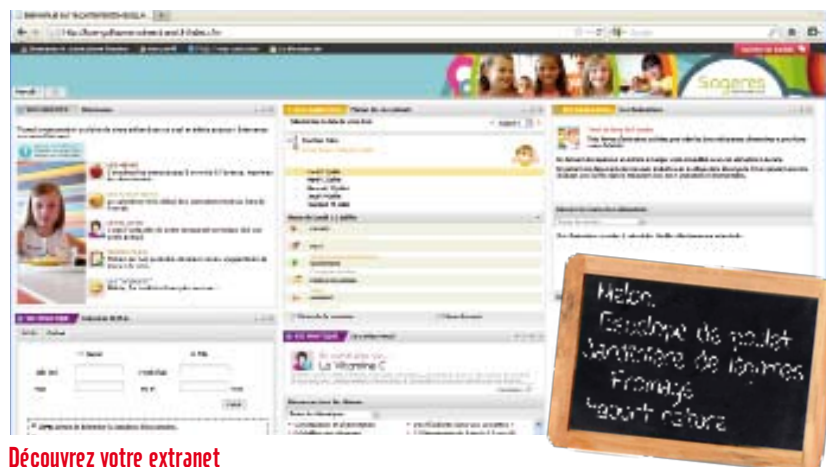
Très présent sur les secteurs de la santé, de l'entreprise et du scolaire (800 cantines), SOGERES a remporté le marché de la Ville à l'issue d'un appel d'offres relevé.

L'un des critères demandé par la Ville fut la confection de menus à partir de produits issus de l'agriculture biologique. Pour cette première expérience, les repas Bio seront servis deux fois par mois, tout au long de l'année scolaire. Ces plats seront accompagnés d'animations ludiques de façon à sensibiliser les enfants à une alimentation équilibrée, au goût, à l'environnement, tout en respectant les recommandations nutritionnelles. Par cette action, la Ville désire apporter un service de qualité pour la santé des

enfants, pour la protection de l'environnement et pour le plus grand plaisir de tous.

Pour tout savoir sur la restauration de vos enfants

La société SOGERES met à la disposition des parents et des enfants un site internet permettant de prendre connaissance des menus, des animations réalisées dans les écoles, des informations sur les produits servis, sur la nutrition, des idées de recettes à réaliser avec les enfants... Un site personnalisé accessible à partir du site internet de la ville www.ville-bois-guillaume.fr, ou tout simplement sur : <http://bois-guillaume.votreextranet.fr>.



Découvrez votre extranet

Portes Ouvertes aux Associations

Réunissant plus de 70 associations, les traditionnelles Portes Ouvertes aux Associations se dérouleront SAMEDI 3 SEPTEMBRE au gymnase Apollo.

En se baladant de stand en stand, les visiteurs pourront recueillir des informations. Les bénévoles, toujours prêts à répondre aux questions, n'hésiteront pas à fournir tous les renseignements demandés. Dans une ambiance conviviale, les promeneurs et les associatifs discuteront de sport, de culture ou d'engagements caritatifs...

Et pour perpétuer l'heureuse tradition de se réunir lors d'événements festifs, nous vous donnons rendez-vous samedi soir sur l'esplanade du Collège pour assister à un superbe spectacle pyrotechnique et musical sur le thème des « Chœurs de Légende ».

► Gymnase Apollo, 10 h 00 - 18 h 00
► Spectacle pyrotechnique, esplanade du Collège, 21 h 30

Travaux dans la ville, circulation et stationnement difficiles

La société RTE (Réseau de Transport d'Electricité), filiale d'EDF, a entrepris la pose d'une nouvelle ligne électrique de 2 x 90 000 volts pour relier le poste de transformation de La Vaupalière à ceux de Bois-Guillaume (rond-point de la Lombardie) et de Cazerie, sur la commune de La Vieux Rue.



Cette liaison a pour objet de renforcer la desserte en électricité du secteur de Rouen qui connaît, depuis plusieurs décennies, un fort développement. Sur le territoire de Bois-Guillaume, cette ligne souterraine emprunte la route de Darnétal, la rue de la République et l'avenue de l'Europe avant de rejoindre Mont-Saint-Aignan puis Maromme. Les travaux prévus nécessitent la réalisation de forages sous la route de Neufchâtel, le carrefour de la Vielle, le chemin de la Forêt Verte et la rue d'Uelzen. Ils entraînent également l'ouverture de tranchées le long des voies publiques car le réseau RTE doit être enfoui à plus de 1,40 m sous les chaussées et enrobé de béton afin de garantir la sécurité des interventions ultérieures. La fin des travaux les plus importants est prévue au mois d'octobre. Compte tenu de l'ampleur de ce chantier, des mesures exceptionnelles ont été prises pour réglementer la circulation et le stationnement. Malgré le dispositif mis en place qui garantit la sécurité des usagers, la traversée de Bois-Guillaume restera difficile pendant cette période. Nous comptons sur votre compréhension.

La Commune nouvelle est née, Bois-Guillaume—Bihorel

APRÈS DEUX ANNÉES D'ÉTUDE ET DE RÉFLEXION, LES CONSEILS MUNICIPAUX DE BOIS-GUILLAUME ET DE BIHOREL ONT DÉCIDÉ LE 4 JUILLET DERNIER, À UNE TRÈS LARGE MAJORITÉ, DE RENFORCER LEURS LIENS EN CRÉANT UNE COMMUNE NOUVELLE.

Cette union a pour objectif principal de mettre en commun les moyens des deux villes et de créer entre elles une solidarité renforcée et durable. Ensemble, Bois-Guillaume et Bihorel maîtriseront un budget plus important, mutualiseront leurs dépenses et leurs recettes afin de mieux répondre aux besoins de la population. Elles amélioreront le cadre de vie et les services dus aux habitants.

TROIS ENJEUX MAJEURS

**MAITRISE DES FINANCES
HARMONISATION DES
IMPÔTS
DES IMPÔTS & TAXES
EN BAISSSE** pour la part communale.



Dans un environnement économique difficile, la maîtrise de la dépense publique est un enjeu capital. En mutualisant leurs moyens financiers, et en harmonisant leur fiscalité, Bois-Guillaume et Bihorel assureront la pérennité des services de proximité; Les impôts communaux baisseront progressivement à Bihorel sans augmentation générale pour les Bois-Guillaumais..

**MUTUALISATION DES
INVESTISSEMENTS ET DES
MOYENS**



Grâce à la mise en commun des moyens, Bois-Guillaume et Bihorel seront en mesure de partager leurs équipements existants. Elles auront également la capacité de créer des infrastructures nouvelles, notamment en matière culturelle et sportive. Par ailleurs, à l'exemple du centre de tri de La Poste, du lycée ou du commissariat de Police en construction, la Commune nouvelle poursuivra l'effort d'équipement afin d'apporter services et activités à la population du plateau Nord.

**MUTUALISATION DES
SERVICES ET DES HOMMES
PAS DE SUPPRESSION
D'EMPLOI MAIS OPTIMISATION
DES MOYENS**



La Commune nouvelle n'a pas vocation à supprimer des emplois dans les services municipaux, mais à optimiser leur organisation afin de les rendre encore plus efficaces, à l'image des 2 polices municipales qui, avec une douzaine d'agents de proximité, pourront mieux surveiller, contrôler et intervenir sur la voie publique. Avec plus de **200 agents municipaux**, des missions supplémentaires seront assurées dans différents domaines : social (petite enfance, personnes âgées, familles en difficulté), technique, associatif, culture, sport,...



Au service des habitants, **BOIS-GUILLAUME – BIHOREL** permettra de préparer l'avenir du territoire sur le long terme et d'envisager plus sereinement des projets structurants et des actions nouvelles, tels que :

- ▶ salle de spectacles et d'animation commune
- ▶ gymnase supplémentaire
- ▶ rénovation des deux principales centralités
- ▶ développement de l'aide aux personnes âgées notamment en matière de transport
- ▶ soutien aux commerces de proximité
- ▶ mise en place d'aides nouvelles en matière de gestion auprès des associations.



La commune de **BOIS-GUILLAUME – BIHOREL** préservera :

- ▶ ses deux mairies
- ▶ ses services de proximité (démarches d'état civil, écoles...)
- ▶ sa politique d'urbanisme équilibré et durable pour un cadre de vie de qualité
- ▶ son nom usuel, la commune nouvelle s'intitulant **BOIS-GUILLAUME – BIHOREL**
- ▶ ses codes postaux et ses bureaux de poste
- ▶ ses commerces et ses emplacements des marchés
- ▶ ses associations, avec de nombreuses activités sportives et culturelles complémentaires accessibles à tous.

**1to1
english**

Mach 6,
Avenue des Hauts Grigneux
76420 Bihorel - 02 76 51 51 51
contact@1to1english.fr
www.1to1english.fr

1to1 ENGLISH, SIMPLE COMME UN COUP DE FIL

**ORGANISME DE FORMATION SPÉCIALISÉ
DANS LE COURS D'ANGLAIS À DISTANCE**

Que vous souhaitiez perfectionner votre niveau d'anglais pour répondre à des besoins personnels, ou que vous envisagiez de l'améliorer pour évoluer professionnellement, 1to1 English vous propose des solutions adaptées à votre situation grâce à ses formules « à la carte ». Spécialisé dans le cours par téléphone et visioconférence, 1to1English vous permet de gérer vous-même votre formation sur votre espace personnel. Vous définissez individuellement votre programme et avez la possibilité de réserver vos cours du lundi au samedi de 7h à 22h avec des professeurs de langue maternelle anglaise et spécialisés dans la formation pour adulte.

Offre spéciale lecteurs du mensuel Bois-Guillaume : un diagnostic linguistique et un cours d'essai sont offerts !

Forum de l'Emploi, UNE QUARANTAINE D'EXPOSANTS AU RENDEZ-VOUS

LUNDI 5 SEPTEMBRE, la Ville de Bihorel, en partenariat avec Bois-Guillaume, organise son 2^e forum de l'emploi. Une occasion de rencontrer, en direct, une quarantaine d'exposants acteurs de l'emploi et recruteurs de l'Agglomération.



Recrutements, formations, apprentissage, conseils

Au sein de 12 pôles, les visiteurs pourront se renseigner sur les métiers et les emplois dans les domaines suivants : bâtiment/travaux publics, banque et assurance, action sociale et services à la personne, hôtellerie/ restauration, transport, défense/sûreté, services aux entreprises et intérim, activités liées à l'emploi et à l'insertion, gestion des déchets, énergie, fonction publique, organismes de formation. Des ateliers seront également proposés « Ciblage des entreprises pour les demandeurs d'emploi » et « Simulation d'entretiens ». Sur les stands, des conseils personnalisés sur la rédaction d'un CV ou d'une lettre de motivation seront donnés aux demandeurs d'emploi. Un coach en image dévoilera aux visiteurs qui le désirent astuces et techniques pour retrouver une positive attitude. ●

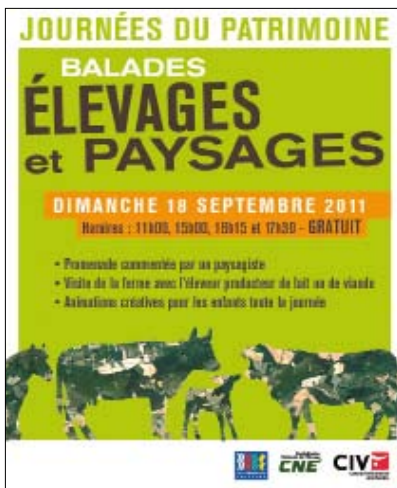
► Lundi 5 septembre 13h30 - 17h00
Gymnase Pierre de Coubertin, Bihorel

BALADES, ÉLEVAGES ET PAYSAGES

DIMANCHE 18 SEPTEMBRE, la Ferme du Chapon située sur la commune ouvre son paysage au grand public.

À l'occasion des **Journées Européennes du Patrimoine**, événement culturel de la rentrée, le public est invité à suivre un conférencier paysagiste pour une balade bucolique et pédagogique autour de la ferme. Puis, Frédéric Dutot, propriétaire des lieux, entamera à son tour une visite de l'exploitation et des bâtiments qui abritent son cheptel pendant l'hiver. Il expliquera son travail au quotidien auprès de ses animaux, dans ses champs et les actions qu'il mène pour une production durable et de qualité. Enfin, toute la journée sera également jalonnée d'animations : les plus jeunes pourront s'essayer à la réalisation d'animaux en pâte à modeler et déguster avec leurs parents des produits issus de la ferme. Renseignements des balades-conférences sur www.elevages-et-paysages.com. ●

► Frédéric et Noémie Dutot
GAEC du Chapon
3085 rue de la Haie - Bois-Guillaume



LE SAVIEZ-VOUS ?

- 700 000, c'est la longueur en kilomètres de haies en France. Des haies principalement entretenues par les agriculteurs et les éleveurs
- 20%, c'est la part du territoire français couverte d'herbe sous forme de prairies et parcours utilisés par les herbivores
- 1 hectare, c'est la surface dont dispose en moyenne chaque vache en France pour se nourrir
- 25, c'est le nombre de races bovines élevées en France
- 60%, c'est la part du territoire français mise en paysage par l'agriculture et l'élevage soit 32 millions d'hectares de paysage.

SEMI-MARATHON OU 10 BORNES À CHACUN SA COURSE

DIMANCHE 23 OCTOBRE, dans les rues de Bois-Guillaume se dérouleront le CHAMPIONNAT DE FRANCE de SEMI-MARATHON, l'Open course et le 10 bornes avec comme point de départ et d'arrivée l'espace Guillaume le Conquérant.

SEMI-MARATHON et OPEN COURSE :
Départ 10 h 00
Pour tout savoir connectez-vous sur le site officiel de la Fédération Française d'Athlétisme (FFA).

Le 10 BORNES :
Départ 11 h 45.
Pour vous inscrire, connectez-vous sur Sport-up ou sur www.ville-bois-guillaume.fr. Des bulletins d'inscriptions sont également disponibles à l'accueil de la Mairie. Renseignements au 02 35 12 24 40

BRIÈVEMENT VÔTRE

SANTÉ INFO

UN NOUVEAU DÉFIBRILLATEUR

Installation d'un défibrillateur automatisé externe (DAE) à l'entrée de la **Résidence La Fontaine**, libre d'accès.

Il est rappelé que les autres défibrillateurs sont situés :

- Quartier de l'Église : dans la cour de l'école de Musique, visible du manoir presbytéral
- Quartier des Portes de la forêt : place des érables, au niveau du rond-point
- Mairie : au service Urbanisme (bâtiment à droite de la Mairie) pendant la durée des travaux de l'Hôtel de Ville
- Espace Guillaume le Conquérant : en face de l'ascenseur
- Tennis Parc nordique : à gauche de l'entrée de la salle Danemark, (Tennis couvert à droite du club House)
- Centre Multifonction du Mont Fortin : hall d'entrée, et au dessus de l'extincteur
- Football Club : hall d'entrée du vestiaire du terrain d'honneur
- Gymnase Apollo : à droite de l'entrée principale, face au local scout.

SORTIE INFO

LES PEINTRES DU CADUCÉE EXPOSENT

Du **vendredi 30 septembre au dimanche 9 octobre**, les peintres du caducée accrocheront leurs œuvres aux cimaises des murs de la Chapelle du Carmel. A cette occasion, vous pourrez apprécier les toiles de l'invité d'honneur, **Patrick Waravka**. Peintre du ciel, de la mer, de la nature, de la lumière à l'état pur, il consacre une part importante de son travail à des impressions florales dans lesquelles la lumière reste le fil conducteur de sa recherche picturale, s'évadant parfois vers l'abstraction. Patrick Waravka est également l'auteur de vitraux monumentaux dans plusieurs églises de Haute-Normandie. Des lithographies du peintre seront mises en vente au bénéfice des Œuvres du Lions Club Rouen Doyen de Normandie. Avec la participation de Julien Brunet, jeune sculpteur

► Chapelle du Carmel 14 h 30 - 18 h 30

SENIOR INFO

LE TEMPS D'UN CAFÉ

Lundi 26 septembre, le CLIC Seniors du Plateau Nord vous propose de participer à l'animation gratuite « **Équilibre et gestes de la vie quotidienne** » autour d'un café, avec la participation de Célia de Tarade, kinésithérapeute. Ces moments de convivialité s'adressent aux habitants de + de 60 ans de Bihorel, Bois-Guillaume, Houpeville, Isneauville et Mont-Saint-Aignan.

► 28 Chemin de Clères à Bois-Guillaume, 14 h 30 - 16 h 30 (sans inscription)

AMICALE DES AINÉS

La **BOURGOGNE** en trois jours, du **29 septembre au 1^{er} octobre**

Visitez Dijon, Beaune, le château du clos Vougeot, Guédelon et Saint Fargeau.

► Renseignements et inscriptions : Anne-Marie Caro au 06 15 11 29 58 ou salle Damamme (mardi, mercredi et vendredi de 13h30 à 17h00) ou CCAS.

Retenez votre journée du 13 octobre pour une visite dans le pays de Caux

► Renseignements et inscriptions : Anne-Marie Caro au 06 15 11 29 58 ou salle Damamme (mardi, mercredi et vendredi de 13h30 à 17h00) ou CCAS

ASSOCIATION INFO

EUROPE ÉCHANGES

Samedi 10 septembre, Portes Ouvertes au local, 27 rue Poixblanc, de 9 h 30 à 12 h 00

Reprise des cours de langues à partir du **lundi 19 septembre**.

COMMUNICATION

ÉLECTIONS 2012 : N'oubliez pas de vous inscrire sur les listes électorales avant le 31 décembre 2011.

