



# LE MENSUEL

## ZOOM sur...



### Génération Numérik

**SAMEDI 24 NOVEMBRE**, embarquez à bord du camion du Maif Numérique tour, stationné sur le parking de l'Espace Guillaume le Conquérant et venez vivre des expériences digitales autour d'ateliers sur le coding informatique, la protection des données, les moteurs de recherche, de réalité augmentée,...

Puis faites un tour dans le village de la digitale entreprise et découvrez des acteurs locaux spécialisés dans le numérique. Ils vous présenteront leurs innovations et solutions numériques.

Vous êtes une entreprise et vous êtes spécialisée dans le numérique ?

Contactez [service-communication@ville-bois-guillaume.fr](mailto:service-communication@ville-bois-guillaume.fr)

#### RENSEIGNEMENTS

Espace Guillaume le Conquérant  
Ouvert à tous de 10h00 à 18h00  
[www.ville-bois-guillaume.fr](http://www.ville-bois-guillaume.fr)  
02 35 12 24 58

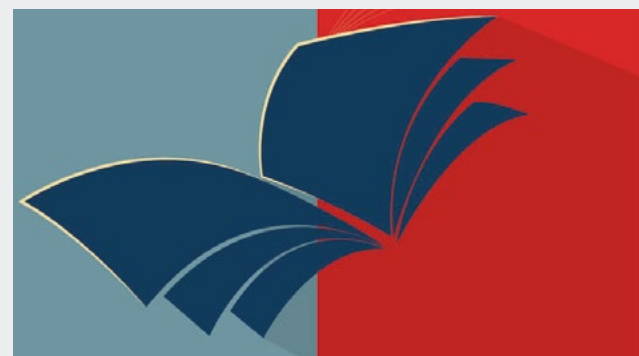
### Une chorale poignante un cri d'histoire

En commémoration de l'Armistice de 1918, ne ratez pas, **SAMEDI 10 NOVEMBRE**, sur la scène de l'espace Guillaume le Conquérant, les 60 choristes accompagnés de l'historienne Jacqueline Mennessier, qui retraceront les 4 années de cette effroyable guerre, sur des chants d'époque et actuels.



Venez nombreux partager le souvenir d'un moment important et sensible de notre histoire, afin de ne pas oublier tous ces soldats tombés pour la France et de garantir ce devoir de mémoire que nous devons tous transmettre aux générations futures. Afin aussi, de ne jamais anéantir le sacrifice de ces jeunes soldats, de respecter la mémoire de tant de familles cruellement atteintes par ce conflit et de toute cette jeunesse fauchée impitoyablement.

La Chorale « Chants de l'Eure » et le « Choeur du Vexin Normand » proposent un concert - conférence avec une soixantaine de choristes et le groupe musical « Arabesque », accompagnés de solistes et d'une narratrice, sous la direction de Gérald Peressoni.



#### RENSEIGNEMENTS :

20h30

Espace Guillaume le Conquérant

Tarif : 5 €

Renseignements : 02 35 12 24 55

Réservations : [www.ville-bois-guillaume.fr](http://www.ville-bois-guillaume.fr)

# DANS MA VILLE

## 6 mains pour 2 pianos : ça va swinguer



Afin de clôturer son année de festivités autour du Centenaire de l'Armistice, la Ville de Bois-Guillaume se tourne vers 2019 en jetant un dernier coup d'œil en arrière.

1919 : naissance du Piano Stride à Harlem, juste avant l'arrivée des années folles en France. Influencé par le ragtime, le Stride utilise beaucoup plus d'improvisation que son prédécesseur et se base sur le rythme du swing. C'est un style difficile à maîtriser : la main gauche saute entre une note basse et un accord pour établir le rythme tandis que la main droite improvise des éléments mélodiques rapides et syncopés. En résumé, le Piano Stride est un style très riche, virtuose, joyeux et spectaculaire.

Afin de vous le faire découvrir ou redécouvrir, la Ville de Bois-Guillaume invite 3 des meilleurs spécialistes actuels du genre **MERCREDI 19 DÉCEMBRE**. En solo, duo ou trio, ils évoqueront pour vous ce style en se livrant à une joute pianistique, telle qu'elles avaient lieu à Harlem à la grande époque.

**Louis Mazetier**, pianiste connu dans le monde entier, est l'un des seuls pianistes actuel capable de jouer le répertoire du Piano Jazz dit "traditionnel". Ce talent rare fait de lui un pianiste très recherché.

**Philippe Souplet** quant à lui, est un expert de la musique de Duke Ellington et du style Harlem stride.

**Philippe Carment**, sur scène depuis l'âge de 14 ans, est l'exemple même du jazzman accompli.

### RENSEIGNEMENTS

Espace Guillaume le Conquérant  
20h30

Tarif : 15 €

Réservations sur [www.ville-bois-guillaume.fr](http://www.ville-bois-guillaume.fr)

## ET AUSSI

### RECOMMANDATIONS ARCHITECTURALES ET PAYSAGÈRES

Dans un cahier disponible sur le site de la Ville, ou au service urbanisme, la Ville de Bois-Guillaume, avec le concours du C.A.U.E (Conseil d'Architecture, d'Urbanisme et de l'Environnement), vous présente des recommandations architecturales et paysagères. Elles ont pour but de vous conseiller dans vos projets afin de valoriser votre patrimoine, tout en respectant la qualité d'ensemble de votre quartier ou de votre rue.

Avant de vous engager dans un projet, n'hésitez pas à venir consulter le service urbanisme et la permanence de l'architecte-conseiller du C.A.U.E, le plus en amont possible de l'instruction du dossier.

### PRÉVENTION SENIORS

Vigilance faux vendeurs de calendriers. En cas de démarchage, appelez la Police Municipale 06 15 11 27 55 qui se déplacera à votre domicile.

### LES RENDEZ-VOUS DE LA RETRAITE DU 12 AU 17 NOVEMBRE

Organisés par L'Agirc et l'Arrco, assistez à des conférences en ligne et des tchats, à un simulateur en ligne pour une évaluation personnalisée de vos droits, à partir de vos données réelles et trouvez votre centre d'information Agirc-Arrco pour un entretien personnalisé dans les centres d'information. Plus d'infos : [www.rdv-retraite.agirc-arrco.fr](http://www.rdv-retraite.agirc-arrco.fr)

## L'Orchestre d'Harmonie de l'École de Musique fête ses 10 ans !

Créé en 2008 sous la direction de Jean-Charles Levaillant et Stéphane Norbert afin de réunir les grands élèves et amateurs d'instruments à vents, il rassemblait alors 20 musiciens.

Aujourd'hui, ce sont 40 joueurs de saxo, flûte, trompette, tuba, hautbois, et autres, de 13 à 80 ans qui se réunissent chaque semaine pour répéter et donner plusieurs concerts par an, participant même à certains festivals.

Xavier Petitalot, qui a pris la direction de l'École de Musique en 2013, est fier de la progression de l'Orchestre. « Nous avons établi un partenariat avec le Conservatoire de Rouen. Une relation de confiance s'est créée avec Claude Brendel, le directeur, qui nous envoie des apprentis chef d'orchestre pour diriger le groupe, un véritable gage de qualité pour l'Orchestre d'Harmonie ! Rémi Biet, responsable du département Jazz au Conservatoire, nous



arrange aussi des compositions pour qu'elles puissent être jouées par nos musiciens ».

En 10 ans, le répertoire s'est modernisé et l'Orchestre prend plaisir à jouer sur des musiques de films telles que *Fantasia*, *Pirates des Caraïbes* mais aussi sur des œuvres originales.

**SAMEDI 17 NOVEMBRE**, pour fêter leurs 10 ans de scène, les musiciens dresseront,

à travers les morceaux joués, le portrait d'un compositeur autrichien contemporain.

### RENSEIGNEMENTS

Espace Guillaume le Conquérant  
20h00 - Entrée gratuite



# Dernière rentrée sur concours pour les étudiants infirmiers à Bois-Guillaume

L'Institut Régional de Formation Sanitaire et Sociale de Normandie regroupe 3 sites de formation : Alençon, Bois-Guillaume et Mondeville.

À l'école de Bois-Guillaume, 3 formations diplômantes sont dispensées : le diplôme d'état d'infirmier, d'aide-soignant et d'accompagnant éducatif et social (AES). Des modules de formation continue s'y ajoutent, accueillant chaque année 10 000 stagiaires.

L'IRFSS de Bois-Guillaume est un établissement de la Croix Rouge Française, premier acteur de l'économie sociale et solidaire en France. Le fait de dépendre d'une ONG permet aux stagiaires d'être sensibilisés aux causes humanitaires. Ils ont aussi l'opportunité de réaliser leurs stages à l'international, dans des structures conventionnées Croix Rouge.

Désormais, grâce au rapprochement de l'IRFSS avec la Région, les frais d'inscription pour le diplôme d'infirmier sont les mêmes que dans le secteur public et dès la rentrée 2020, les candidats à la formation aux soins infirmiers n'auront plus besoin de passer de concours d'entrée : l'admission se fera sur dossier, via la plateforme Parcoursup, comme à la Fac ! Février 2019 sera donc la dernière rentrée des étudiants infirmiers reçus sur concours à l'IRFSS Normandie.

Pour le moment, les concours d'aide-soignant et AES sont maintenus. Prochaine date à retenir : **LUNDI 5 NOVEMBRE** pour l'ouverture des inscriptions au concours d'aide soignant.

Laurence Sabatier, directrice de l'IRFSS Normandie depuis 2017, est arrivée à la tête de l'établissement après de solides expériences dans la formation et le monde associatif. Pour elle, la formation continue a un rôle décisif, et la reconversion est une véritable seconde chance : on se



forme tout au long de sa vie. « À l'IRFSS, nous accueillons des étudiants de tous les horizons : des jeunes avec ou sans diplôme, aux salariés plus âgés en reconversion professionnelle. Leur point commun : le choix de s'occuper des autres. Nous leur offrons des formations rapidement diplômantes, dans un secteur qui recrute », confie la directrice.

**Journée Portes Ouvertes SAMEDI 1<sup>ER</sup> DÉCEMBRE de 10h00 à 16h00.**

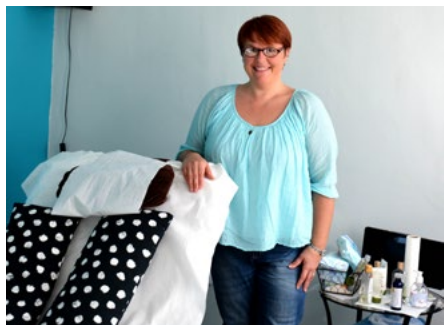
## RENSEIGNEMENTS

Chemin de la Bretèque

02 35 59 40 28

[www.irfss-normandie.croix-rouge.fr](http://www.irfss-normandie.croix-rouge.fr)

## Le bonheur est dans le pied



Sandie Lefebvre, réflexologue certifiée, vient de déménager son cabinet sur notre commune. Auparavant installée à Rouen, cette ancienne femme d'affaires a su se reconvertir il y a dix ans pour exercer un métier qui la passionne : relaxer et aider à soigner les maux du quotidien. « J'étais au bord du burn-out et j'ai voulu me spécialiser dans un domaine où je pouvais aider l'autre,

ce que j'ai trouvé dans mon métier de réflexologue. Aujourd'hui, en complément de mon activité, j'anime une chronique santé sur France Bleu ». La réflexologie plantaire peut venir en complément d'un traitement médical et sur le plan physique, elle aide à trouver un équilibre. « C'est aussi un travail où il faut savoir écouter son patient afin de trouver d'où vient la douleur ou le mal-être. Avec la réflexologie plantaire, on aide à améliorer les grandes fonctions de l'organisme ».

## RENSEIGNEMENTS

883 route de Neufchâtel

Sur RDV au 06 24 14 93 00

Éventuelle prise en charge de la mutuelle.

## Le Jump'in de la Bretèque

La Chevalerie de la Bretèque organise, pour la deuxième année consécutive, le Jump'in de la Bretèque, **LES 3 ET 4 NOVEMBRE**, un concours de saut d'obstacles indoor pour professionnels et amateurs avec des épreuves amateurs jusqu'à 1,20m et pro jusqu'à 1,30m. La Chevalerie fait partie des rares centres équestres de la région pouvant accueillir un tel concours en intérieur.

Entrée libre, ouvert à tous

[www.chevaleriedelabreteque.com](http://www.chevaleriedelabreteque.com) - 02 35 61 50 60



## Le petit nez qui coule

Bénédicte Couka est institutrice depuis une vingtaine d'années lorsqu'elle participe à un concours littéraire et obtient le Prix Annick Lansman pour « **Le sable dans les yeux** », une pièce jeune public.

Boostée par cette réussite, elle décide de se consacrer à ses passions : la musique et l'écriture théâtrale pour la jeunesse. C'est à Bois-Guillaume, où elle s'est installée en 2015, que Bénédicte Couka écrit son deuxième ouvrage ; « **La princesse aux joues rouges** ». Aujourd'hui, elle publie son troisième livre aux éditions L'école des loisirs, « **Le petit nez qui coule** », une comédie pour s'amuser dans laquelle on reconnaît la plume de Bénédicte : un univers jeunesse, un message fort, une morale et une écriture parsemée de jeux de mots.

## RÉSUMÉ

Sur une scène de théâtre, le Grand est persuadé qu'il est le plus grand des acteurs, né pour les plus grands rôles et les plus grands textes. Il est loin de se douter qu'une Petite Vieille de rien du tout et un Tout Petit qui a le nez qui coule puissent le menacer.



# AGENDA



## SALON DES ARTS

« Couleurs Normandes »  
Invité d'honneur : Frédéric Dumouchel  
**Samedi 3 novembre, 14h00 - 19h00**  
**Dimanche 4 novembre, 10h00 - 19h00**  
Espace Guillaume le Conquérant  
Entrée : 3 €

## CLAIR DIMANCHE : ASSEMBLÉE GÉNÉRALE

**Dimanche 4 novembre**  
Renseignements : 02 35 59 70 04

## GOÛTERS AVEC LE CLUB DE L'AMITIÉ

**Judis 8 novembre et 6 décembre**  
Maison paroissiale, 160 rue André Maurois  
Renseignements: 02 35 61 86 85.

## CONFÉRENCE

« Origines et mystères des champignons »  
Avec l'association Bois-Guillaume Accueil  
Animée par Loïc Gélard de l'ARE Normandie  
**Judi 8 novembre, 14h30**  
Salle Damamme  
Ouvert à tous, sur inscription  
Renseignements : 02 35 59 83 55

## CLAIR DIMANCHE

Accueil habituel à la maison paroissiale  
**Dimanches 11 novembre et 2 décembre**  
Renseignements : 02 35 59 70 04

## CÉRÉMONIE DE COMMÉMORATION

**Dimanche 11 novembre**  
10h00 : Messe, Église de Bois-Guillaume  
11h15 : Dépôt de gerbes,  
Cimetière de la Mare des Champs  
12h00 : Dépôt de gerbes,  
Cimetière de Bihorel

## ASSEMBLÉE GÉNÉRALE

Maison pour Tous  
**Mercredi 14 novembre, 18h00**  
Salle Damamme

## SORTIE DANS LE PAYS DE CAUX

Avec l'association Bois-Guillaume Accueil  
**Judi 15 novembre**  
Renseignements: 02 35 59 83 55

## EXPOSITION DE JOËLLE LAGIER

Joëlle Lagier peint avec passion le monde qui l'entoure, ses créations vives et dynamiques racontent avec une grande sensibilité les énergies et les histoires de vie, sur un ton ludique et coloré. Elle exposera au profit de l'association « Vivre dans l'espérance, qui prend en charge les enfants orphelins du Sida à Dapaong, au Togo.

**1<sup>ER</sup> ET 2 DÉCEMBRE, 10h00 - 19h00 - Chapelle du Carmel - Entrée libre**

## Seniors

### REPAS DE FIN D'ANNÉE

**Dimanche 25 novembre**

Clos de La Vaupaliere

Prix : 12 €

Inscriptions : Salle Damamme

**Mardi 6 novembre**

De 9h00 à 12h00 et 14h00 à 17h00

**Mercredi 7 novembre de 9h00 à 12h00**

## SALON DES PRODUITS RÉGIONAUX

**Samedi 17 et dimanche 18 novembre**  
**De 10h00 à 19h00**

Gymnase Apollo

Entrée : 3€

<http://claudelechable.wix.com/produitsregionaux>

## CONCERT DE LA SAINTE CÉCILE

Avec l'Orchestre à Plectres

**Dimanche 18 novembre, 16h00**

Espace Guillaume le Conquérant

Gratuit

Réservation au 06 84 43 51 35

## EXPOSITION « UN AUTRE REGARD »

Travaux des adhérents de B-G Accueil

**Du 20 au 22 novembre**

Espace Guillaume le Conquérant

Renseignements : 02 35 59 83 55

## CONSEIL MUNICIPAL

**Mercredi 21 novembre, 20h30**

Salle des mariages de l'Hôtel de Ville

Séance ouverte au public

## FOIRE AUX JOUETS

**Dimanche 25 novembre**

Réfectoire Codet

Renseignements : 02 35 61 04 21

## MARCHÉ DES CRÉATEURS

### DE LA BRETÈQUE

**Dimanche 2 décembre, de 10h00 à 20h00**

Chevalerie de la Bretèque

1649 chemin de la Forêt Verte

[marchedecreateursdelabreteque@gmail.com](mailto:marchedecreateursdelabreteque@gmail.com)

## VENTE-ÉCHANGE

De l'association des familles

**Mardi 4 décembre, 17h00 – 20h00**

**Mercredi 5 décembre, 10h00 – 19h00**

**Judi 6 décembre 9h00 – 12h00**

Espace Guillaume le Conquérant

Renseignements : 02 35 60 32 84



## 40 ans de peinture

*Annie Puybareau expose à la chapelle du Carmel, DU 9 AU 26 NOVEMBRE.*

Née à Paris en 1955, Annie Puybareau manifesta très tôt son goût pour le dessin. Artiste peintre professionnelle depuis bientôt 40 ans, son parcours est jalonné de nombreux prix. Elle expose en permanence dans plusieurs galeries en Europe, aux États-Unis et au Japon (à Rouen: galerie Rollin).

Annie Puybareau est aussi habile dans le portait que dans les natures mortes ou les scènes de vie dans lesquelles les personnages omniprésents ne sont pas là pour faire de la figuration mais participent pleinement à l'atmosphère et à la scénographie savamment orchestrée.

Annie détient aussi une dynamique gestuelle et chromatique qui se remarque au gré de toiles inspirées par ses voyages en Italie, Espagne, Maroc, Amérique du sud, Chine, Japon. La lumière joue son rôle féérique, les couleurs brûlent et vivent de contrastes. « *Je viens de recevoir le prix du Salon de Rouen, c'est un beau cadeau d'anniversaire!* » confie-t-elle.

## RENSEIGNEMENTS

*Tous les jours de 14h00 à 19h30*

*Entrée libre*

*[www.puybareau.com](http://www.puybareau.com)*

*Page Facebook : [annie.puybareau.1](https://www.facebook.com/annie.puybareau.1)*

Directeur de la publication - Gilbert Renard

Conception, maquette et rédaction

Service communication - Camille Capron

Tirage : 3 000 ex.

Dépôt légal en cours

Crédit photos :

Ville de Bois-Guillaume, Fotolia

Impression : Art-Offset

Ville de Bois-Guillaume

Hôtel de Ville

31, place de la Libération

76 230 Bois-Guillaume

02 35 12 24 40

[www.ville-bois-guillaume.fr](http://www.ville-bois-guillaume.fr)

